

正本

檔 號：

保存年限：

收 112年9月22日  
文 第 112020 號

## 交通部公路局東區養護工程分局 函

100

台北市中正區愛國西路9號

受文者：台灣省遊覽車客運商業  
同業公會

發文日期：中華民國112年9月19日

發文字號：東分局交字第1120073311號

速別：普通件

密等及解密條件或保密期限：

附件：如說明二(附件1-中秋節連續假期蘇花路廊大客車優先措施行車攻略、附件2-大客車優先措施注意事項)

地址：270013宜蘭縣蘇澳鎮中山路2段3號

承辦人：沈初穗

電話：03-9962501分機1911

傳真：03-9972639

電子信箱：reng1136@thb.gov.tw

主旨：有關112年中秋節連續假期蘇花路廊大客車優先措施案，  
敬請協助宣導，請查照。

說明：

一、本次連續假期大客車優先措施實施路段及時段說明如次：

(一)實施路段：

- 1、蘇花改路段：蘇澳～東澳、南澳～和平及和中～和仁開放大客車行駛蘇花改路肩(緊急空間)。
- 2、平面路段(蘇澳、崇德地區)：視交通狀況實施大客車改行駛疏導路線。

(二)實施時段：

1、蘇花改路段：

- (1)112年9月29日：5時至17時(雙向)。
- (2)112年9月30日：7時至13時(雙向)。
- (3)112年10月1日：12時至18時(雙向)。

2、平面路段(視車流狀況動態調整)

- (1)112年9月29日：蘇澳地區(南向)。
- (2)112年10月1日：崇德地區(北向)。

二、檢附112年中秋節連續假期蘇花路廊大客車優先措施行車  
攻略及注意事項1份。

附件隨送

三、副本抄陳交通部公路局。

正本：中華民國遊覽車客運商業同業公會全國聯合會、台灣省遊覽車客運商業同業公會、交通部公路局臺北區監理所、交通部公路局新竹區監理所、交通部公路局臺中區監理所、交通部公路局嘉義區監理所、交通部公路局高雄區監理所、交通部公路局臺北市區監理所、交通部公路局高雄市區監理所

副本：交通部公路局(含附件)

分局長林文雄

裝

依分層負責規定授權第二層主管決行

訂



線

# 蘇花改

# 大客車優先措施

# 行車攻略

路段行駛說明按行駛方向分開看

南往下看 ◆由1依序往下講；北上由1依序向上講

## 蘇澳

## 東澳

## 南澳

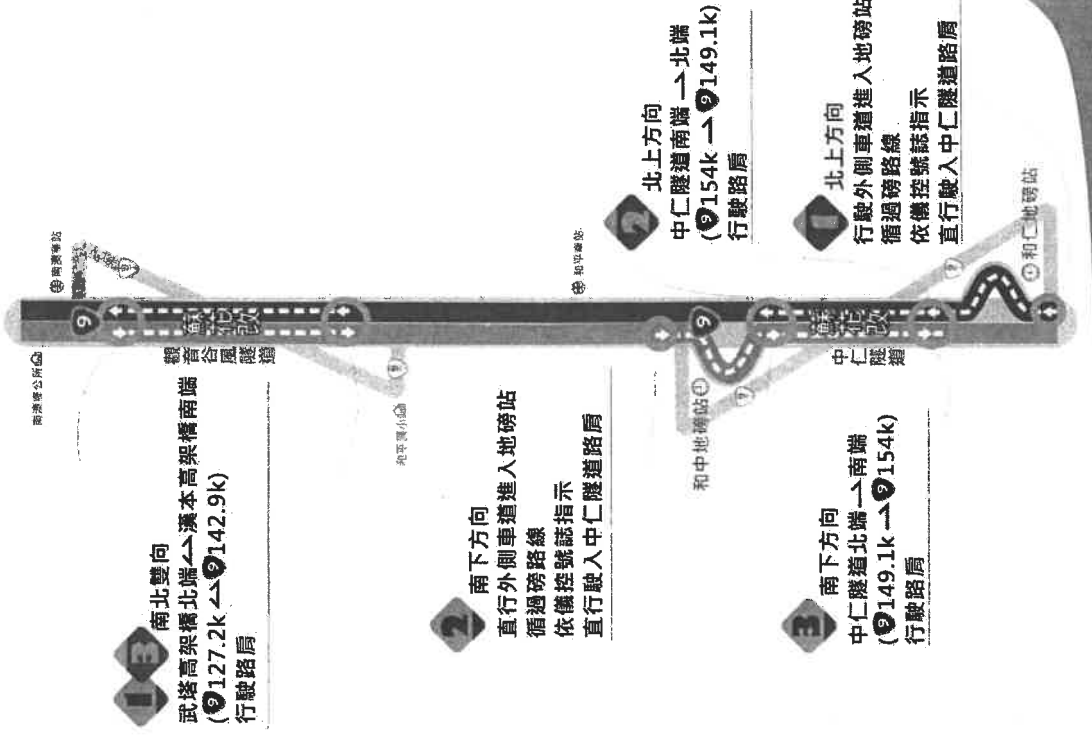
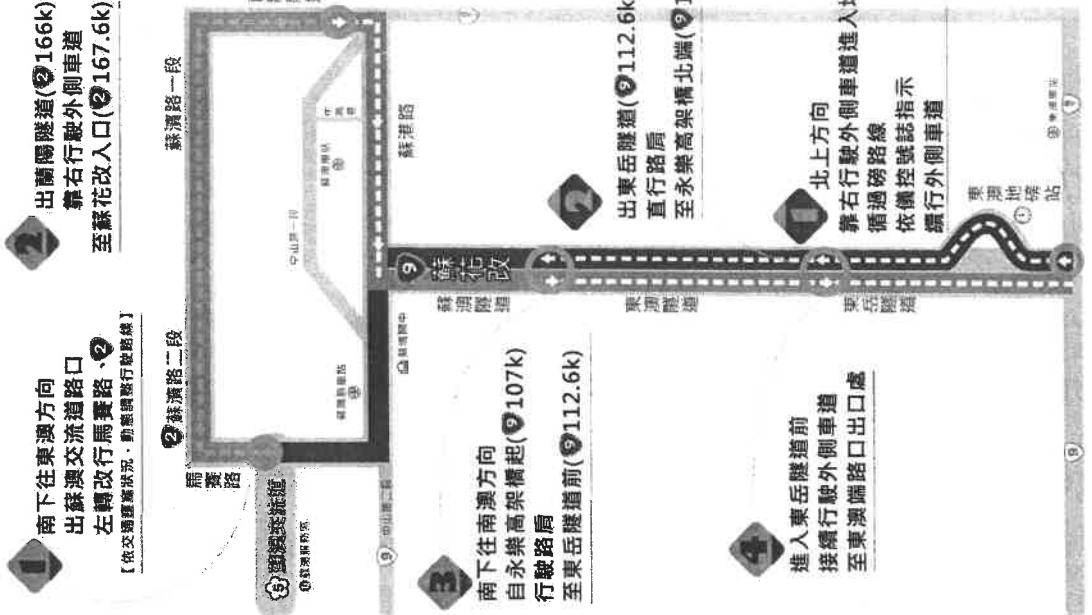
## 和平

## 和仁

## 新城

## 太魯閣大橋

## 崇德



- == 南下下行車路線
- == 南下替代路線範圍
- == 南下優先道範圍
- == 北上上行車路線
- == 北上優先道範圍

大客車駕駛請依實質牌面指示，小心行駛  
本措施未開放給一般車輛行駛，建者依法取締

# 蘇花改 9 大客車優先措施

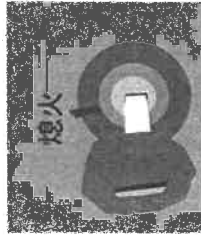
## 注意事項

### 隧道火災逃生步驟



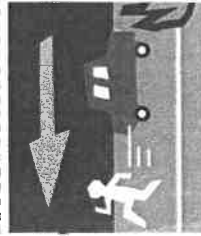
**停**

前方發生火災  
車輛應迅速靠兩側停放  
讓出通道以利救災車輛進入



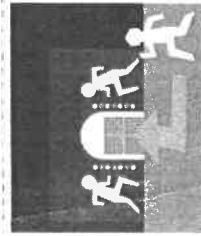
**熄**

停車熄火鑰匙留在車上  
車門勿上鎖  
以便救災人員移車



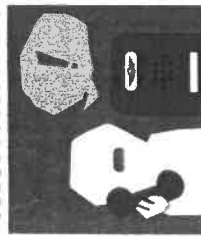
**跑**

往遠離火源的方向逃生



**避**

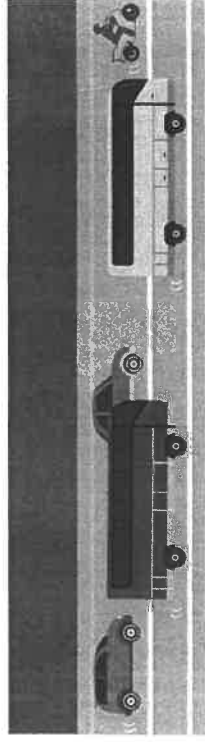
進入最近的避難聯絡通道  
勿隨意打開防火門  
避免濃煙進入



**撥**

用緊急電話通報交控中心  
等待救援並依引導疏散

### 路肩行車須知



100M

與左側主線道車輛  
保持橫向安全間距

與前車至少保持100公尺  
行車安全距離  
並注意車前狀況

50

路肩通行起點  
限大客車

路肩通行  
終點

依起點(或終點)告示標誌牌面  
行駛路肩(或由路肩匯入主線)  
路肩速限50公里  
並禁止變換車道

### 行車安全小叮嚀

留意『資訊可變標誌(CMS)』  
『車道管號誌(LCS)』內容

請前方  
小心駕駛  
CMS



開車前保持充足的睡眠  
勿疲勞駕駛



行前做好車輛安全檢查



### 開放行駛路肩時段

112/9/29(五)	05:00 } 17:00 (雙向)
112/9/30(六)	07:00 } 13:00 (雙向)
112/10/1(日)	12:00 } 18:00 (雙向)



蘇花改宣導專區  
更多蘇花改行車安全資訊

交通部公路局東區養護工程分局